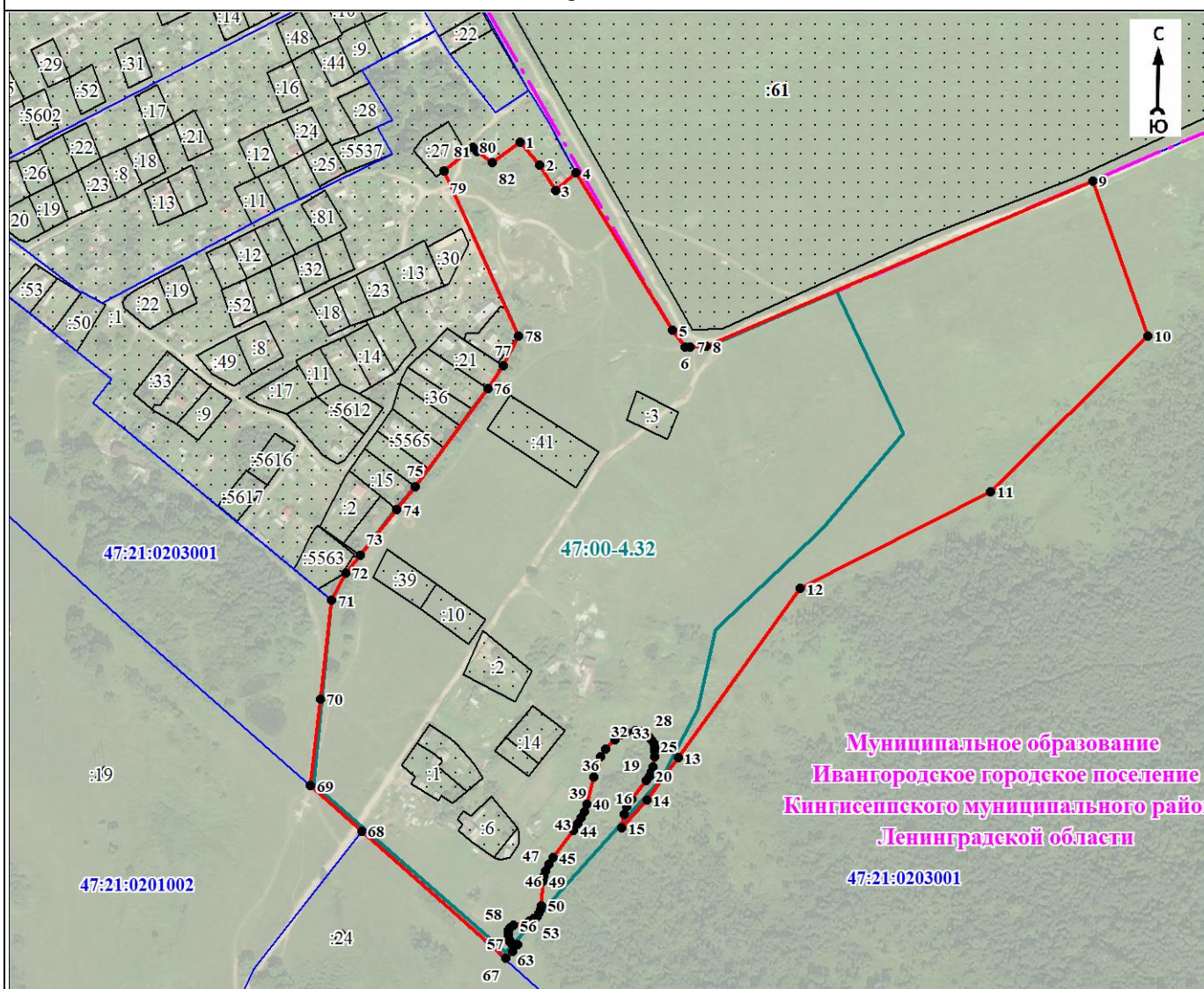


План границ объекта



Масштаб 1:5000

Используемые условные знаки и обозначения:

	- характерная точка границы объекта
	- граница объекта
	- граница кадастрового квартала
	- граница населённого пункта, имеющаяся в Едином государственном реестре недвижимости, сведения о которой достаточны для определения её местоположения
	- граница муниципального образования
	- существующие границы земельного участка, имеющиеся в Едином государственном реестре недвижимости, сведения о которых достаточны для определения их местоположения
	- обозначение земельного участка, сведения о котором содержатся в Едином государственном реестре недвижимости
	- номер кадастрового квартала
	- реестровый номер границы населенного пункта, сведения о котором содержатся в Едином государственном реестре недвижимости

Подпись _____

Дата «___» _____ 20 г.

Место для оттиска печати (при наличии) лица, составившего описание местоположения границ объекта